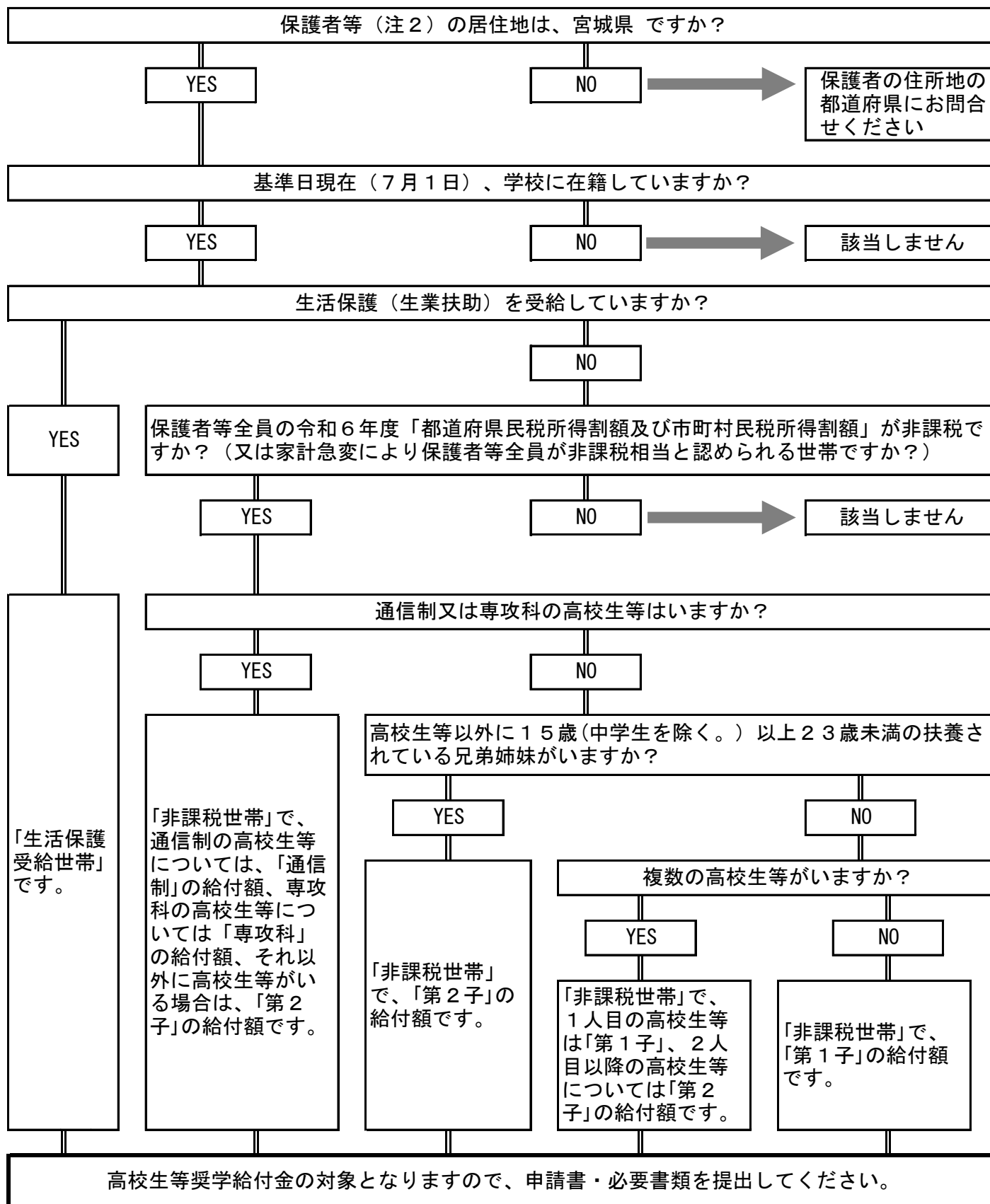


高校生等奨学給付金 対象確認シート

※7月1日時点で認定を行う場合



支給額（対象となる高校生等一人あたりの年額）

| | 全日制・定時制 | | 通信制 | | 専攻科 | |
|-----------|----------|----------|---------|---------|---------|---------|
| | 国公立 | 私立 | 国公立 | 私立 | 国公立 | 私立 |
| 生活保護受給世帯 | 32,300円 | 52,600円 | 32,300円 | 52,600円 | | |
| 非課税世帯・第1子 | 122,100円 | 142,600円 | 50,500円 | 52,100円 | 50,500円 | 52,100円 |
| 非課税世帯・第2子 | 143,700円 | 152,000円 | | | | |

（注1）特別支援学校の高等部・専攻科は対象外です。

なお、その他の学校種でも、条件によっては対象とならない場合があります。

（注2）保護者等とは、親権者・未成年後見人・主たる生計維持者のいずれかの方です。